

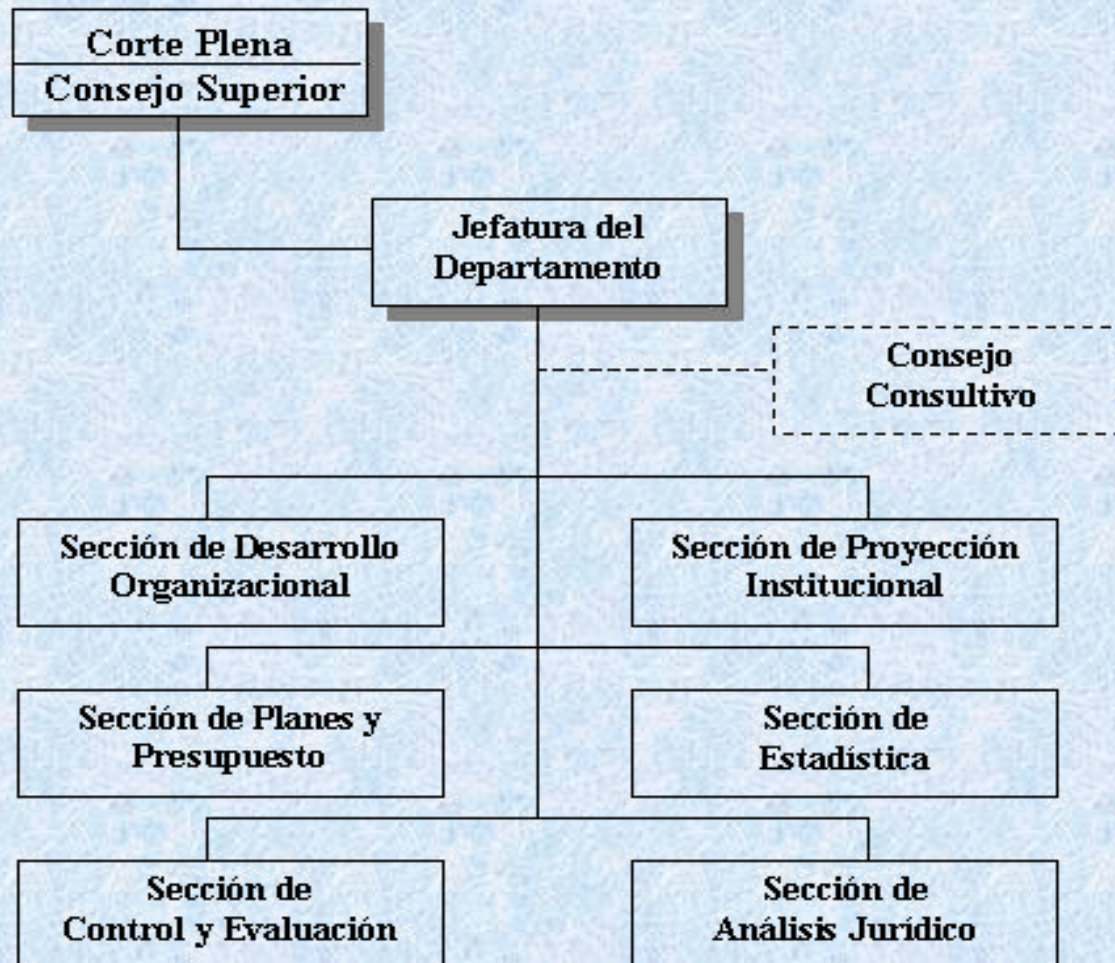
DEPARTAMENTO DE PLANIFICACIÓN

SECCIÓN DE ESTADÍSTICA

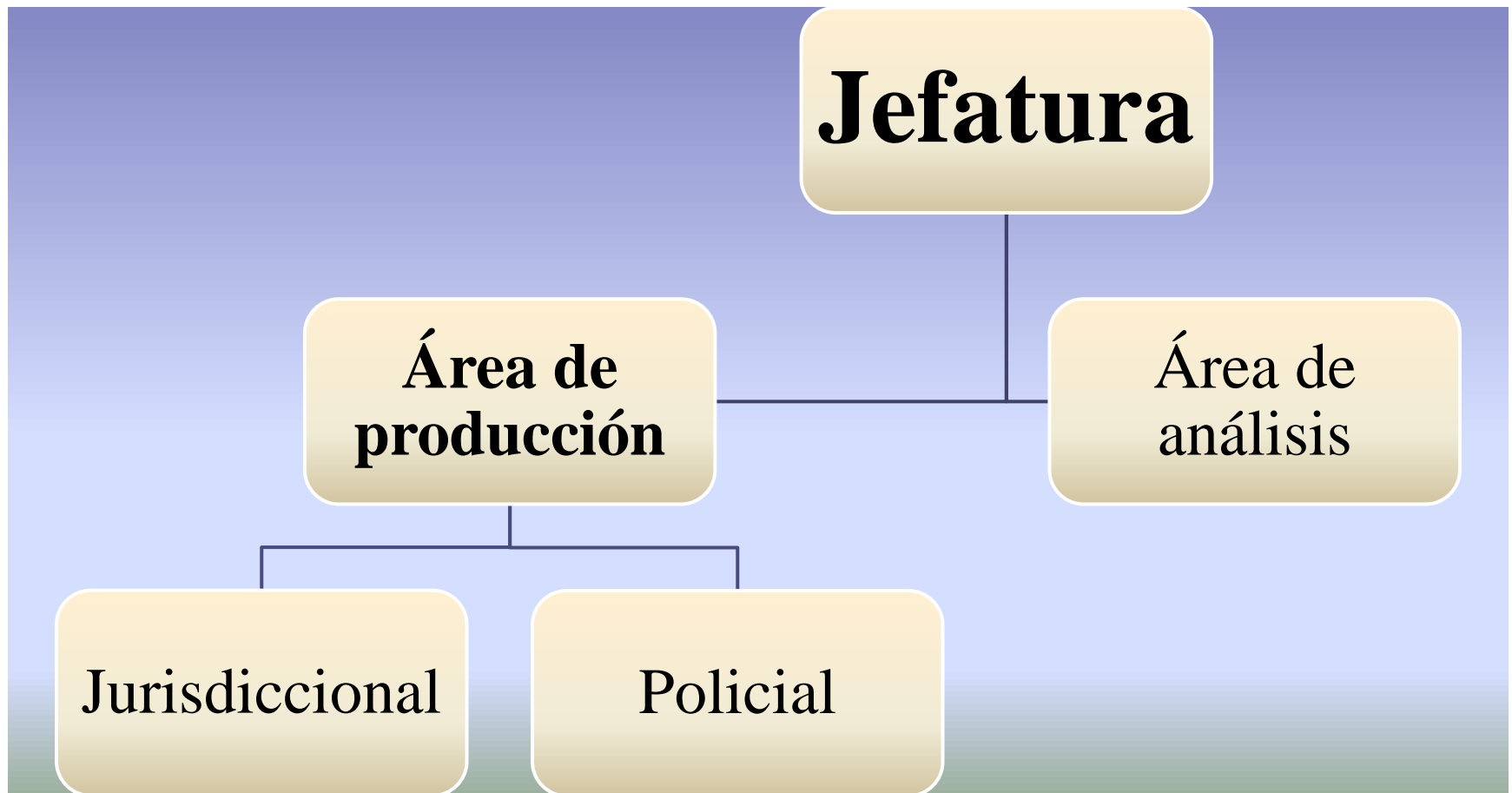
**Estructura, objetivos, uso,
fuentes y productos.**

**Variables Personas Condenadas o
en Prisión Preventiva**

Departamento de Planificación



ESTRUCTURA INTERNA



Objetivos

Recopilar, tabular, analizar e interpretar la información necesaria para la toma de decisiones en el proceso de la planificación institucional

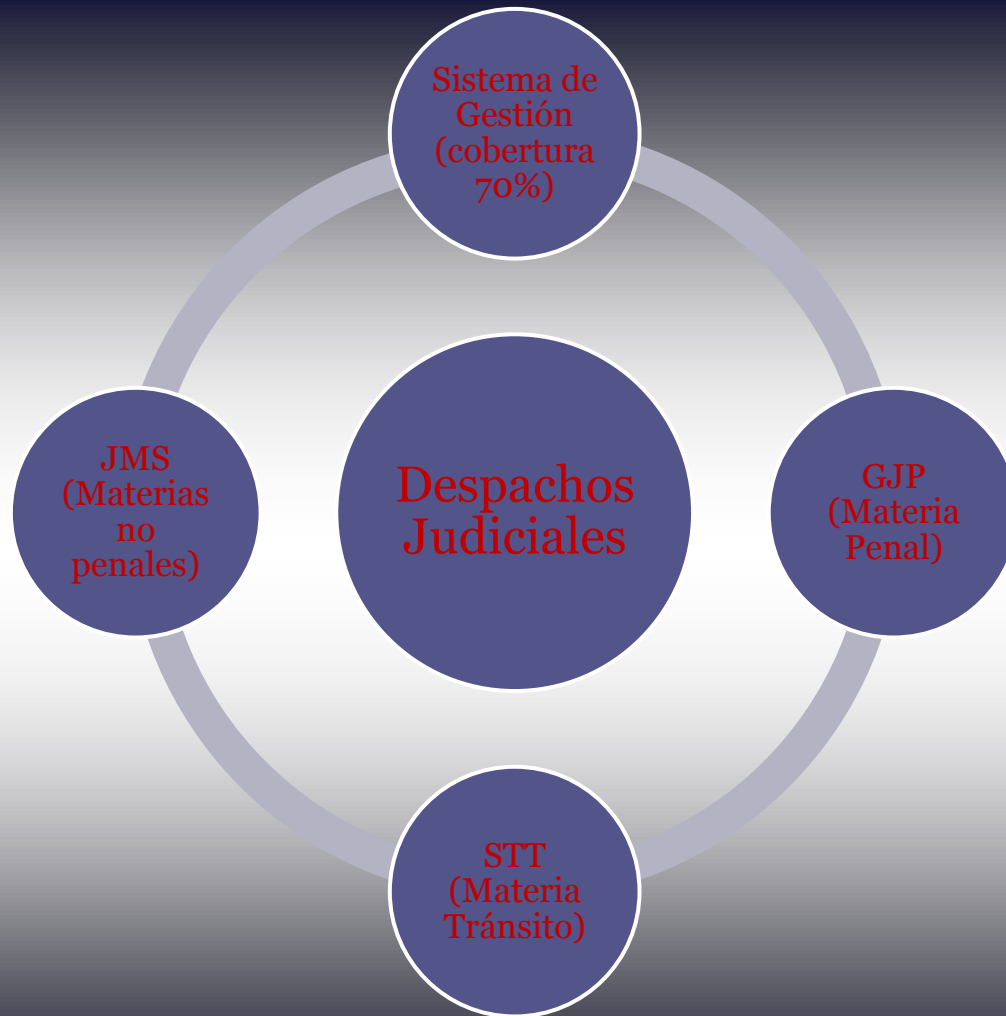
Brindar informes

Establecer controles con los despachos para verificar la confiabilidad de los datos

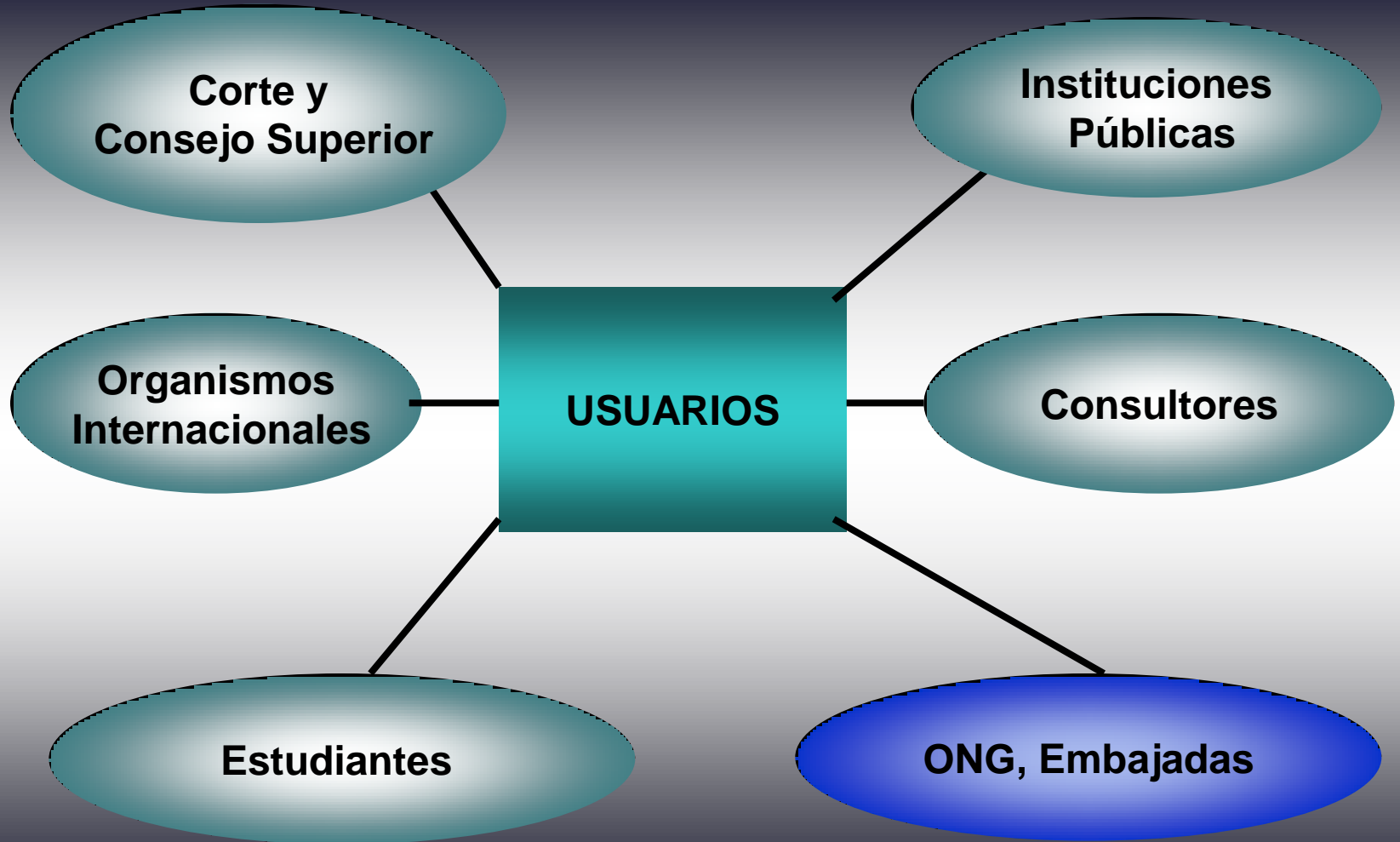
USO DE LA ESTADÍSTICA

- Insumo cuantitativo para la creación de nuevas plazas
- Proyección de justicia a nivel internacional
- Base para la toma de decisiones internas
- Medio de evaluación de desempeño de los despachos
- Materia prima para estudios de Auditoria
- Especialización o creación de despachos

Fuentes de los datos



Usuarios de la Información



PRODUCTOS

Anuario Judicial

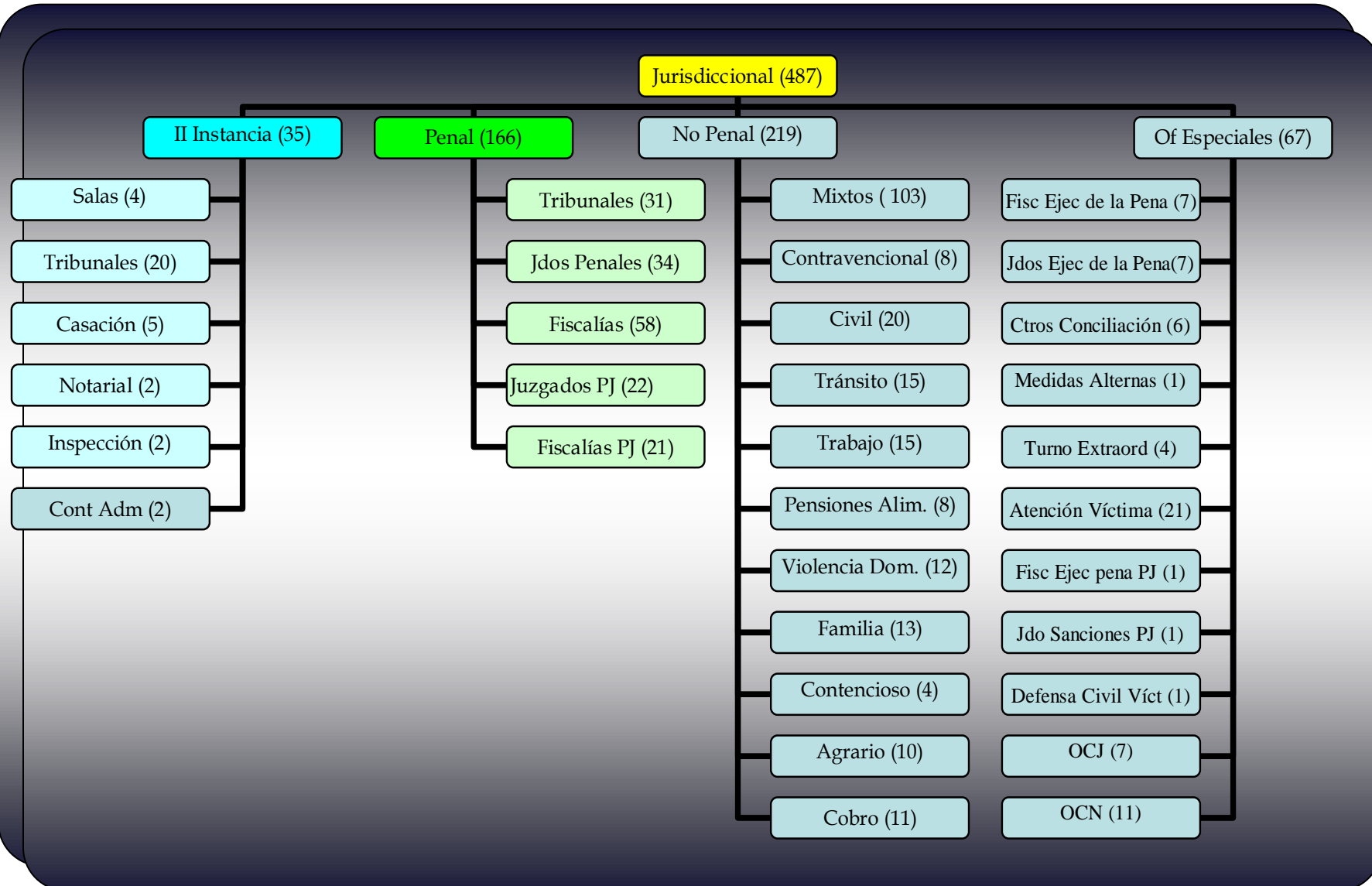
Compendio de
Indicadores

Estudios Especiales

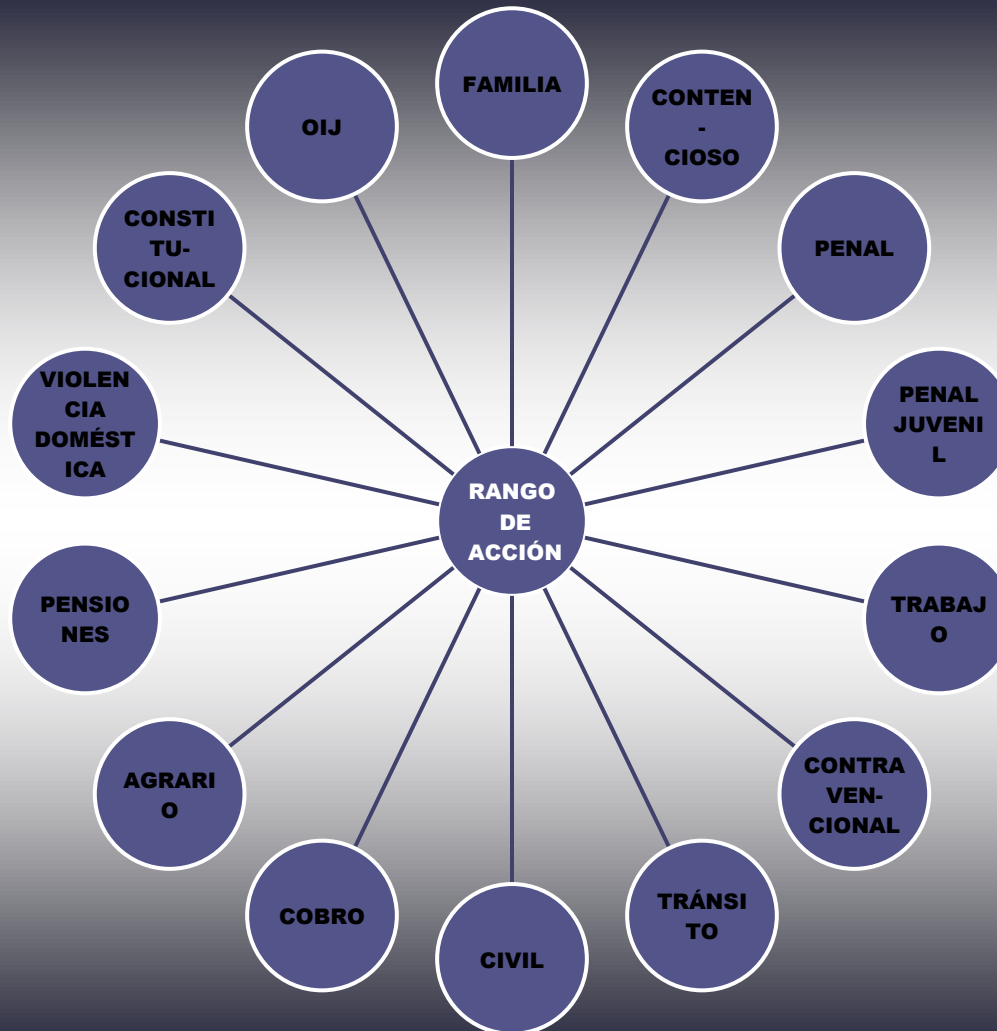
Anuario Policial

Cuadros y
Análisis
Trimestrales

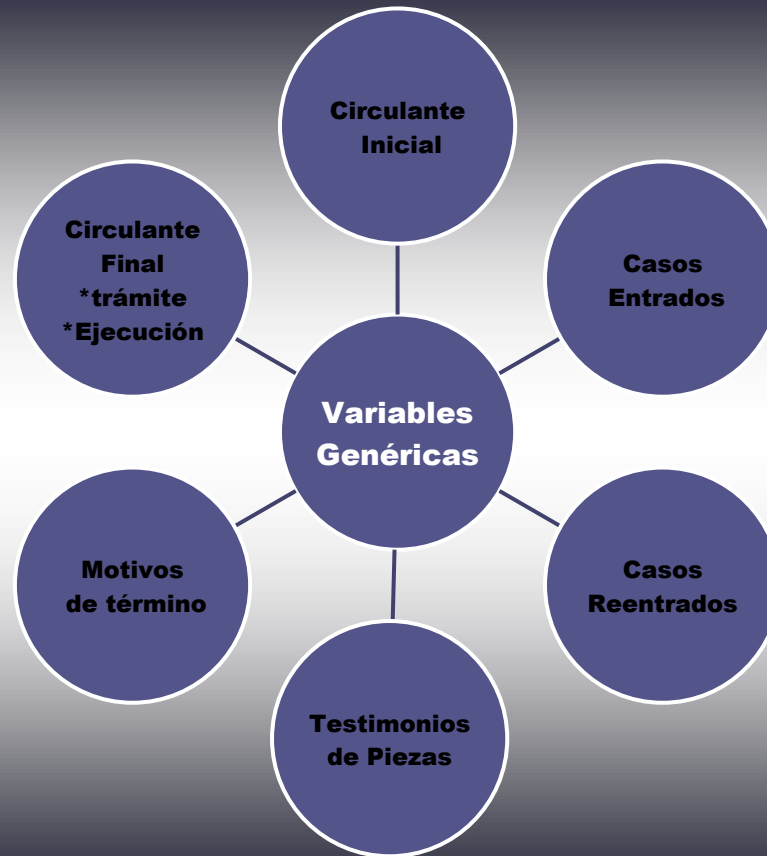
Estructura por tipos de oficina



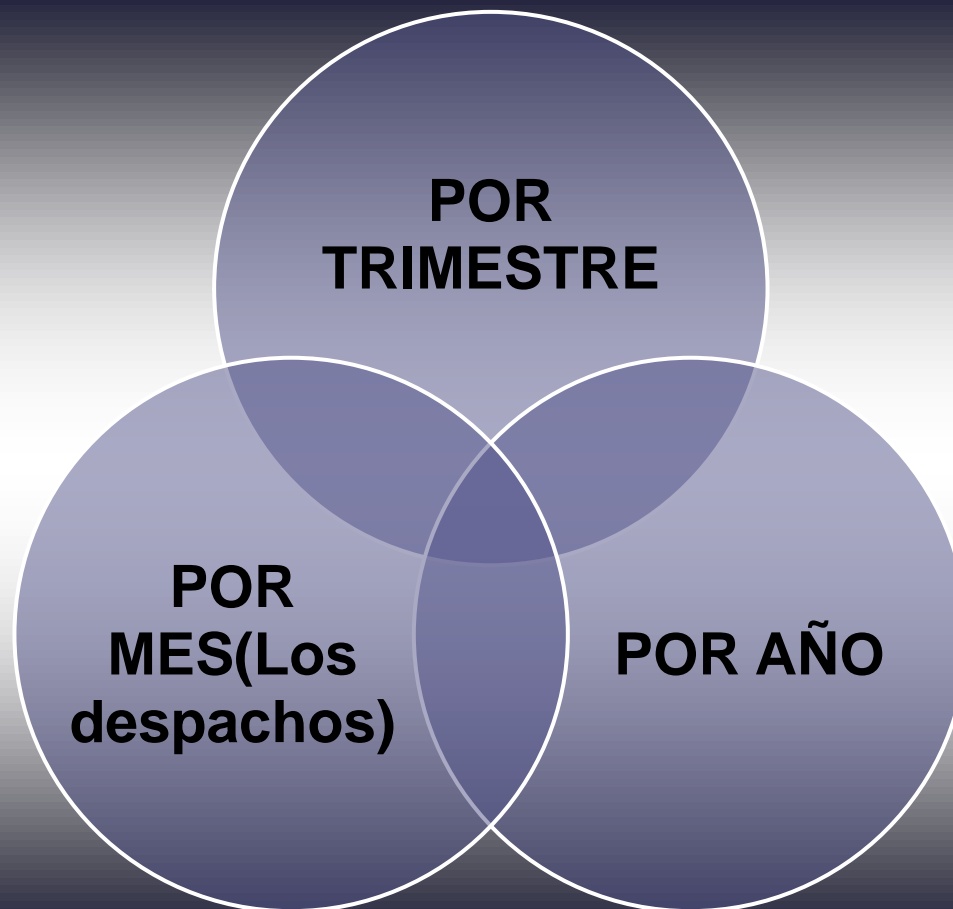
Materias que se abarcan



Principales Variables



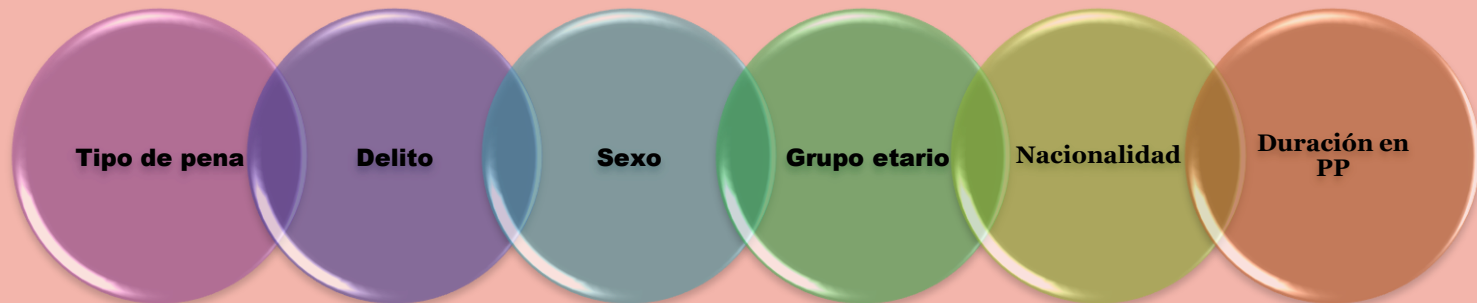
Presentación de la Información según períodos



Datos relacionados con personas condenadas o en prisión preventiva



Otras variables asociadas a personas Condenadas o en prisión preventiva



Acceso a la Información

www.poder-judicial.go.cr

A lo interno

Intranet
Judicial

Sección de
Estadística

Biblioteca
Judicial