

¿Cómo prevenir y atender la violencia contra las mujeres usando fuentes de datos no tradicionales?



UNODC

Oficina de las Naciones Unidas
contra la Droga y el Delito



CENTRO DE EXCELENCIA UNODC-INEGI
para Información Estadística de Gobierno,
Seguridad Pública, Victimización y Justicia



Uso de datos para detectar, prevenir y atender VCM

- ¿Cómo se detectan actualmente casos donde hay VCM?
- ¿Qué fuentes de información se usan?
- ¿Hay fuentes de alternativas de información?
- ¿Qué herramientas y métodos se usan para analizar los datos?

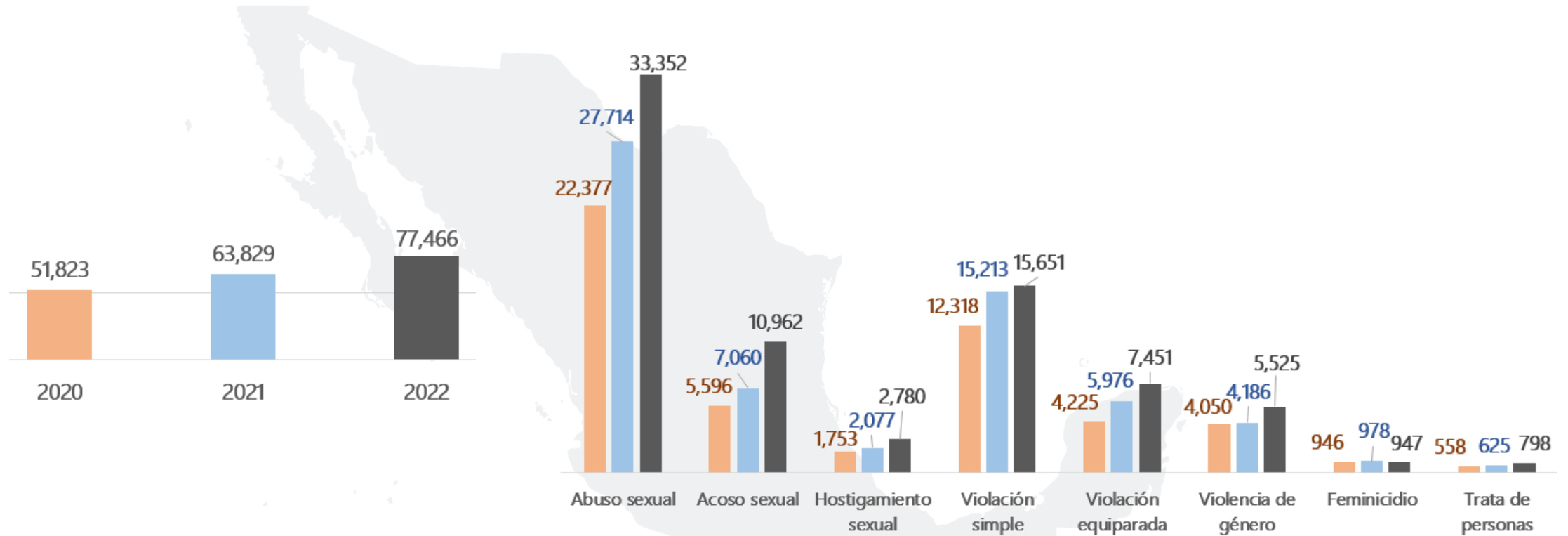


Fuentes de información tradicionales

	Registros administrativos	Encuestas
Ventajas	<ul style="list-style-type: none">• Datos oficiales• Directamente desde las instituciones	<ul style="list-style-type: none">• Diseño para propósitos específicos• Datos completos
Desventajas	<ul style="list-style-type: none">• No siempre hay datos digitalizados• Dificultad para conciliar datos con otras fuentes• Datos incompletos	<ul style="list-style-type: none">• Temporalidad, no son datos en tiempo real



Registros administrativos sobre VCM en México



Secretariado Ejecutivo del Sistema Nacional de Seguridad Pública (SESNSP) 2022.



Encuesta especializada sobre VCM en México

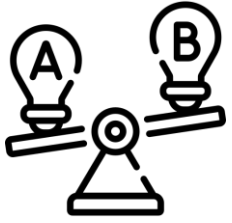
En 2021, **51.2%** de personas eran mujeres (más de 65.5 millones)

De las cuales **77.1%** tenían 15 años y más de edad (más de 50.5 millones)

70.1% han experimentado al menos un incidente de violencia a lo largo de su vida

42.8% en un periodo de 12 meses (octubre 2020 a octubre 2021)

Encuesta Nacional sobre la Dinámica de las Relaciones en los Hogares (ENDIREH)2022



Líneas de emergencia: una oportunidad para monitorear y prevenir VCM

- Reportes diarios
- Información georreferenciada
- Detalles del tipo de violencia y contexto
- Información en tiempo real para la policía, servicios de salud y otros



Reportes donde no se identificó VCM

Relatoría de la llamada	Clasificación
<p>LA USUARIO REPORTA QUE HAY UNA FEMENINA QUE ESTÁ EN EL SUELO GRITANDO QUE LA AYUDEN AL PERECER, ESTABA PELEANDO CON SU PAREJA, AL PARECER TIENE UNA FRACTURA EN EL PIE YA QUE INDICA, SU PAREJA LA ATROPELLÓ Y SOLICITAN APOYO DE UNA UNIDAD, INDICAN YA TRALADARON A LA FEMENINA POR SUS MEDIOS...</p>	<p>101 ACCIDENTES 10116 ATROPELLAMIENTO</p>
<p>INDICA USAURIA, UNA FEMENINA SE PELEÓ CON SU PAREJA, COMENTA QUE TRATÓ DE AHORCARLA Y CASI NO PUEDE RESPIRAR, SE SOLICITA ARRIBO DE SP EN LUGAR NEGATIVO DE CÁMARA DE INFRAESTRUCTURA ESTATAL, EN ESPERA DE ARRIBO DE SP, SE ENVÍA A MSN Y WHATSAPP EL NÚMERO TELEFÓNICO DEL USUARIO... USUARIA INFORMA QUE SE TRASTALADA POR SUS PROPIOS MEDIOS YA QUE SE TRANQUILIZÓ Y SOLO REQUIERE CHEQUEO, SE LE INFORMA A CRUM, EL USUARIO CANCELÓ EL SERVICIO...</p>	<p>103 CLÍNICOS 10305 DIFICULTAD RESPIRATORIA/URGENCIA RESPIRATORIA</p>



Reportes donde no se identificó VCM

Relatoría de la llamada

REFIERE QUE **SU ESPOSO LE CORTÓ EL DEDO PULGAR DE LA MANO DRECHA**, SOLICITA EL APOYO DE UNA UNIDAD, MEDICA, NC- DESCONOCE LA ESQUINA MÁS PRÓXIMA, SE CANALIZA VÍA TELEFÓNICA, -*, EL INCIDENTE ECA19022309414 SE DIVIDIÓ A ECA 19022309444 (10202) POR POLICÍA, INDICA QUE AVANZA UNA UNIDAD AL LUGAR, LA UNIDAD ES DESPACHADO, SE LE REGRESA LA LLAMADA INDICA QUE ESTA ENCERRADA, ARTICULO 290 CNPP, "SE SOLICITA LA INTERVENCIÓN DE LA AUTORIDAD, COMPETENTE PARA INGRESAR AL DOMICILIO SIN ORDEN O MANDAMIENTO JUDICIAL YA QUE EXISTE EL RIESGO INMINENTE DE QUE LA PERSONA AL INTERIOR SIGA EN RIESGO LA VIDA O LA INTEGRIDAD PERSONAL", **ELLA INDICÓ QUE LOS HECHOS SE DERIVARON YA QUE SU PAREJA ESTABA MUY AGRESIVA** NO PUDO DAR MÁS DATOS, ESTABA MUY ALTERADA, POR PARTE DE VIDEO VIGILANCIA SE OBSERVA UNIDAD MEDICA EN EL DOMICILIO SEÑALADO POR MEDIO DE LA CÁMARA 41 DE INFRAESTRUCTURA ESTATAL 19.676439, -99.087192, LA UNIDAD ES LLEGADA POR EL RO DE SEGURIDAD CIUDADADNA QUE AVANZARON LAS UNIDADES. INDICAN QUE AL LLEGAR AL LUGAR YA NO SE ENCONTRABA NADIE ASÍ MISMO LE MARCAN A PROTECCIÓN CIVIL INDICANDOLES QUE HABÍAN AVANZADO A LA LESIONADA POR SUS PROPIOS MEDIOS...

Clasificación

102 TRAUMÁTICOS
10202 **AMPUTACIÓN**

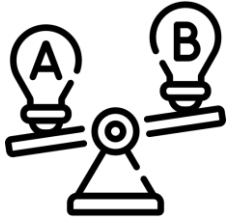


Catálogo Nacional de Incidentes de Emergencia

- En **2018**, se implementó el Catálogo Nacional de Incidentes de Emergencia (CNIE)
- **Objetivos del CNIE:**
 - Homologación de nomenclatura
 - Identificación, clasificación y registro
 - Facilitación del análisis estadístico

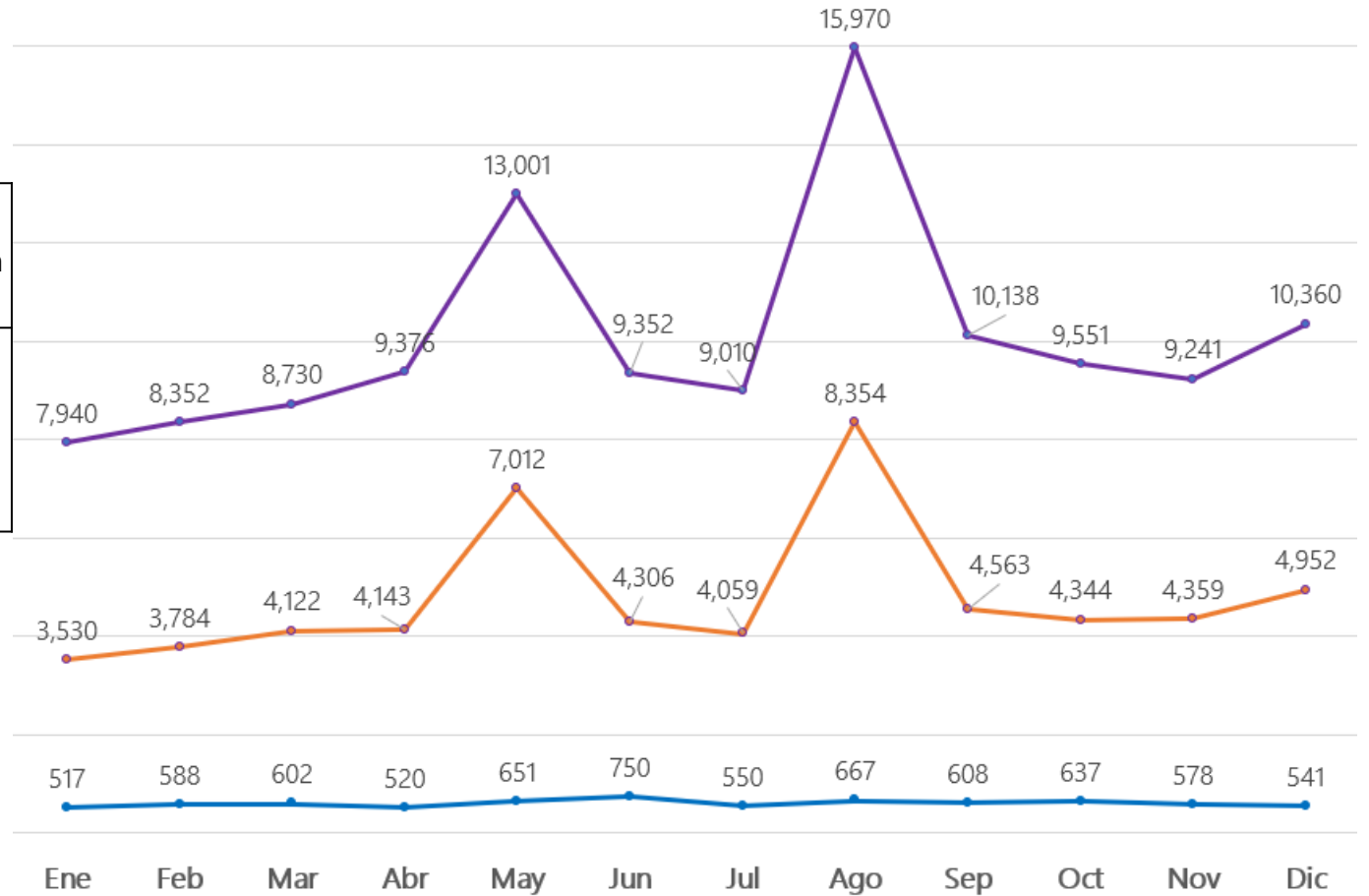
	Nacional	En un solo estado
Llamadas procedentes en 2022	15.2 millones	964,918

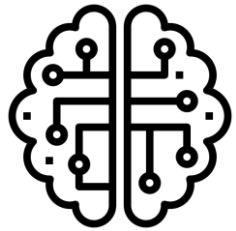
Secretariado Ejecutivo del Sistema Nacional de Seguridad Pública (SESNSP) 2022.



VCM 2019: Diferentes registros, distintas figuras

 Modelo Transformer	121,021 reportes	110% más que la clasificación original en 911
 911 Llamadas relacionadas con VCM	57,528 reportes	698% más
 Eventos registrados como VCM	7,209 Delitos	





Tecnología involucrada

IA

La **inteligencia artificial (IA)** se refiere en términos generales a cualquier conducta humana que desarrolle una máquina o sistema.



ML

Machine learning (ML) es un subconjunto de inteligencia artificial. Se centra en enseñar a las computadoras a aprender de los datos y mejorar con la experiencia.



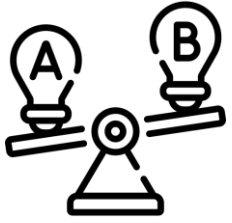
ANN

Una **red neuronal artificial (ANN)** Se trata de un tipo de proceso de machine learning llamado aprendizaje profundo (*Deep learning*), que utiliza los nodos o las neuronas interconectados en una estructura de capas que se parece al cerebro humano. Crea un sistema adaptable que las computadoras utilizan para aprender de su experiencia y mejorar continuamente.



Transformer

Transformer. Red Neuronal para análisis de texto basado en la autoatención de las palabras sucesoras y predecesoras para mantener el contexto.



¿Cómo podemos usar los registros de las llamadas de emergencia para monitorear y prevenir VCM?

- Mejorar el registro de las llamadas para identificar casos de VCM
- Usar Inteligencia Artificial para detectar casos de alto riesgo
- Priorizar atención en aquellos casos donde la VCM pudiera escalar

¡Gracias!



<http://www.cdeunodc.inegi.org.mx/>



@CdE_UNODC



Centro de Excelencia (UNODC-INEGI)



CdE UNODC-INEGI



UNODC

Oficina de las Naciones Unidas
contra la Droga y el Delito



CENTRO DE EXCELENCIA UNODC-INEGI
para Información Estadística de Gobierno,
Seguridad Pública, Victimización y Justicia

